

Лечащий Врач

Медицинский научно-практический журнал № 11 2014

Симпозиум



ДЕРМАТОВЕНЕРОЛОГИЯ

- Демодекоз
- Сифилис
- Алопеция
- Герпес 6-го типа
- Инфекционные заболевания уrogenитального тракта

Коллоквиум



ИНФЕКЦИИ. ВАКЦИНОПРОФИЛАКТИКА

- Лихорадка Эбола
- Грипп среднетяжелого течения
- Респираторные инфекции
- Грипп А (H1N1)pdm09
- Хронический вирусный гепатит С

Страничка педиатра

- Парвовирусная инфекция В19
- Иммунодепрессивная терапия детей, больных atopическим дерматитом

Актуальная тема

- Растворимые кальциевые препараты второго поколения
- Внебольничная пневмония
- Бронхообструктивные заболевания
- Подготовка кишечника к колоноскопии
- Дисбиоз кишечника и состояние внутрисердечной гемодинамики у больных циррозом печени

Клиническая фармакология

- Резолюция Саммита специалистов по антимикробной терапии

Клинические исследования

- Перелом берцовой кости
- Генитальная микст-инфекция
- Лечение ОРВИ и гриппа у часто болеющих детей

ISSN 1560-5175



Скачай мобильную версию

Подписные индексы по каталогам:

«Пресса России» 38300, «Почта России» 99479

Применение специализированной инновационной маски в комплексном лечении алопеции

С. В. Панюкова*

И. Л. Соркина*

Л. Р. Сакания**

И. М. Корсунская**, ¹, доктор медицинских наук, профессор

*МНПЦДК ДЗМ, Москва

**ЦТП ФХФ РАН, Москва

Резюме. Рассмотрена проблема избыточного выпадения волос у женщин, описаны различные виды алопеции, приведены подходы к лечению пациенток с использованием средств лечебной косметики.

Ключевые слова: женщины, выпадение волос, алопеция, лечение.

Abstract. The problem of excessive hair shedding in women was considered, different types of alopecia were described, approaches to treatment of women patients using curative cosmetics were presented.

Keywords: women, hair shedding, alopecia, treatment.

По данным литературы, ежегодно число людей, обращающихся к дерматологам с проблемой выпадения волос, постоянно растет и составляет около 8–10% от общей заболеваемости кожными болезнями [1]. Ежедневная потеря волос (до 100), равномерная по всей поверхности волосистой части головы, является нормальным физиологическим процессом. Однако под влиянием различных внешних и внутренних факторов синхронность волосных циклов нарушается и возникает избыточное выпадение волос (до 1000 волос в день), что и приводит к алопеции [2]. Облысение часто приводит к психоэмоциональному дискомфорту, снижающему качество жизни, и вызывает как социальные проблемы, обусловленные ограничением в выборе профессии, трудоустройстве и социальной перспективе, так и экономические в связи с длительностью лечения и его высокой стоимостью.

В развитии заболевания играют роль многие факторы: аутоиммунные, эндокринные, перенесенные острые инфекции, очаги хронической инфекции, нарушения периферической сосудистой системы и церебральных сосудов, функциональные нарушения нервной системы, дисбаланс микроэлементов, изменения реологических свойств крови [3]. До 25% пациентов имеют алопецию в личном или семейном анамнезе [4].

Различают рубцовую и нерубцовую алопеции. Рубцовая характеризуется разрушением волосных фолликулов.

Причиной данного процесса может быть воспаление, атрофия кожи, рубцевание. Нерубцовая протекает без предшествующего поражения кожи. К последней относят гнездную, андрогенетическую и диффузную алопеции [5].

Гнездная алопеция — хроническое заболевание волосных фолликулов, проявляющееся в виде круговидного нерубцового выпадения волос на голове, лице и других участках кожного покрова. 97% больных гнездовой алопецией являются лицами трудоспособного возраста [6]. В последнее время увеличилось количество случаев данной патологии у детей раннего возраста, при этом многие аспекты течения и терапии заболевания остаются невыясненными до сих пор.

Диффузная алопеция (син. диффузное выпадение волос) является наиболее частой проблемой, с которой сталкиваются врачи-дерматологи [7]. В последние годы отмечается тенденция к увеличению количества пациентов с диффузной потерей волос. Жалобы на выпадение волос чаще предъявляют женщины. Если следовать систематизации диффузной алопеции по клинико-морфологической характеристике выпадения волос, то ее можно разделить на тело- и анагеновую. Часто к диффузной алопеции относят и андрогенетическую алопецию. Андрогенетическая алопеция принципиально отличается от двух предыдущих. Данная потеря волос имеет типичное разрежение волос или облысение в лобной и теменной областях, основными звеньями патогенеза являются избыточное содержание андрогенов в тканях организма или повышенная чувствительность к ним специфических

рецепторов, а также локальное нарушение метаболизма андрогенов [8].

При заболеваниях, сопровождающихся изменением структуры и роста волос, не происходит органических изменений в волосном фолликуле, а нарушается только ритм смены волос. Следовательно, полного облысения не наступает и при правильном лечении восстановить густоту волос всегда возможно.

В данной ситуации одним из эффективных способов лечения могут стать препараты, содержащие натуральные компоненты.

Например: специализированная продукция Селенцин® от выпадения волос — сочетание инновационных запатентованных французских компонентов и традиционных средств для лечения алопеции.

Явное преимущество специализированной продукции серии Селенцин это терапия в два этапа:

1 — подавление активности 5-альфа-редуктазы и активизация фактора роста сосудистого эндотелия;

2 — стимуляция роста волос за счет улучшения микроциркуляции в области волосного фолликула.

Косметическая линейка Селенцин включает в себя: шампунь и бальзам ополаскиватель — для ежедневного применения, и лосьоны стимулирующий и укрепляющий; маску для волос — курсовое применение в течении двух месяцев. Особый интерес представляет маска Селенцин, в состав которой входят уникальный компонент Anageline и растительные компоненты.

Anageline (Silab, Франция) — активный ингредиент, получаемый из слад-

¹ Контактная информация: magykor@bk.ru

кого белого люпина. 0,25% раствор Anageline ингибирует активность 5-альфа-редуктазы, регулирующей преобразование тестостерона в дигидротестостерон, на 18% (*in vitro*) и стимулирует синтез фактора роста сосудистого эндотелия на 17% (*in vitro*). Исследования показали, что 0,5% раствор Anageline повышает метаболическую активность клеток на 21% (*in vitro*), в результате чего снижается выпадение волос, активизируется их рост и увеличивается густота. Согласно данным научных исследований, применение в терапии компонента Anageline уменьшает выпадение волос на 21,5% за 2 месяца. В маске Селенцин Anageline — 5%.

Кофеин, входящий в состав маски, является натуральным стимулятором роста волос и мощным антиоксидантом, оказывает нейтрализующее действие на тестостерон. Его высокая эффективность объясняется способностью проникать через эпидермодермальный барьер, достигая волосяного сосочка.

Экстракт перца — сильнейший антиоксидант, улучшает кровообращение, глубоко проникает в ткани, при этом увеличивает проходимость других действующих веществ в глубокие слои эпидермиса. Жгучий красный перец поистине бесценен. В состав перца входит вода, белки, жиры, углеводы, зола, клетчатка, калий, магний, кальций, натрий, железо, фосфор, медь, селен, цинк, марганец, витамины А, В, Е, К, С, фолиевая кислота.

В составе перца содержится уникальный компонент под названием «капсаицин». Это кристаллическое вещество со жгучим эффектом. По сути, это раздражающее вещество природного происхождения. Воздействуя на кожу, капсаицин раздражает ее и вызывает массовую гибель злокачественных клеток, а также улучшает кровообращение. Экстракт перца помогает снизить жирность волос, благотворно влияет на истонченные и окрашенные волосы, интенсивно насыщает луковицы волос витаминами и питательными веществами.

Экстракт крапивы укрепляет волосы, стимулирует их рост, предупреждает ломкость и сечение кончиков. Экстракт репейника — кладезь биологически активных веществ: полисахарид инулин (до 45%), эссенциальное (эфирное) масло (до 0,18%), протеины (около 12%), соли калия, кальция, магния, жирные кислоты, серосодержащие соединения, дубильные вещества, флавоноиды и другие. Усиливает обменные процессы в волосяном фолликуле, стимулирует обновление и укрепление кератинового слоя волос.

Пантенол (провитамин В₅) фактически являет собой органический спирт,

который после нанесения на волосы распадается на пантотеновую кислоту и витамин В₅. Витамины группы В крайне необходимы для роста и здоровья волос, а пантенол питает их необходимыми веществами, восстанавливает и защищает. Пантенол необходим и подходит любому типу волос. Способствует восстановлению эластичности и здорового блеска волос, защищает от негативных внешних воздействий.

Витамин Е — один из основных источников питания волос. Являясь антиоксидантом, он улучшает кровообращение в коже головы, укрепляет волосяные фолликулы, способствует восстановлению поврежденных и пересушенных волос, предотвращает их ломкость.

Маска Селенцин используется в охлажденном виде, что позволяет снизить чувствительность жжения. Наносят маску на чистые влажные волосы и легкими массажными движениями на кожу головы, оставляют на 10–15 минут, затем тщательно смывают.

Курс приема: 2–3 раза в неделю при очаговой алопеции и 1–2 раза при диффузном поредении волос в течение двух месяцев.

Таким образом, уникальный растительный состав маски Селенцин позволяет добиться положительных результатов не только в комплексной терапии с другими препаратами серии Селенцин, но и отдельно, в качестве монопродукта, улучшающего состояние волос и кожи головы. Маску Селенцин также рекомендуется применять в сочетании с другими средствами системной терапии заболеваний волос. ■

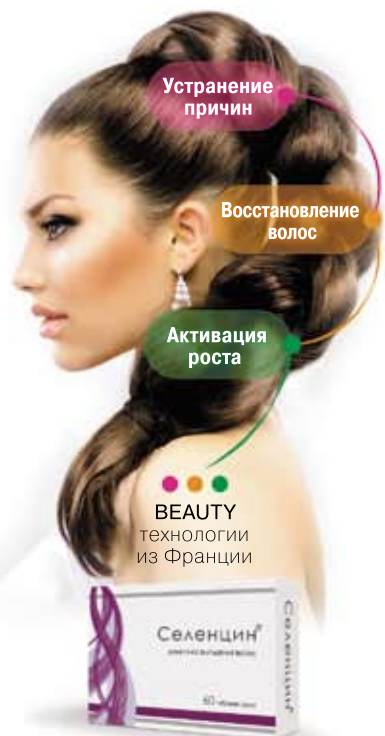
Литература

1. Фицпатрик Т., Джонсон Р., Вульф К., Полано М., Сюрмонд Д. Дерматология: атлас-справочник: пер. с англ. М.: Практика, 2007. 1262 с.
2. Хэбиф Т. Кожные болезни. Диагностика и лечение: пер. с англ. М.: Медпрессинформ, 2008. 672 с.
3. Иванов О. Л. Кожные и венерические болезни. М.: Медицина, 1997. С. 13–16.
4. Скрипкин Ю. К., Мордовцева В. Н. Кожные и венерические болезни. М.: Медицина, 1999. Т. II. С. 374–390.
5. Адакшевич В. П., Мядлец О. Д., Тихоновская И. В. Алопеция. М.: Медицинская книга, 2000. С. 187.
6. Гаджигорова А. Г. Лечение пациентов с телогеновым выпадением волос // Вестн. дерматологии и венерологии. 2004. № 4. С. 43–46.
7. Коложная Л. Д., Михнева Е. Н. Клинические и патогенетические особенности диффузной и андрогенетической алопеции // Вестн. дерматологии и венерологии. 2003. № 1. С. 25–27.
8. Headington J. T. Telogen effluvium. New concept and review // Arch. dermatol. 1993. Mar, № 129 (3). P. 356–63.
9. Галлямова Ю. А. Стратегия и тактика лечения диффузного поредения волос // Лечащий Врач. 2012, № 10.

Роскошное решение от выпадения волос

Селенцин®

Инновационный метод, сочетающий лечебный эффект лекарственного препарата и специализированной косметической программы



ЛЕКАРСТВЕННОЕ СРЕДСТВО

• за 2 месяца*
останавливает выпадение волос



КОСМЕТИЧЕСКАЯ ЛИНИЯ

• на 27%*
увеличивает количество волос

• на 93% стимулирует рост

*По результатам клинических испытаний ЛС Селенцин® в ГУ ЦНИКВИ, Москва.
**Бьюти-технологии Франция.
Регистрационный номер: ЛС - 000497. Реклама.

ИМЕЮТСЯ ПРОТИВОПОКАЗАНИЯ. НЕОБХОДИМО ПОЛУЧИТЬ КОНСУЛЬТАЦИЮ СПЕЦИАЛИСТА

Горячая линия: www.seleninc.ru
8-800-333-999-1 vk.com/selenincclub